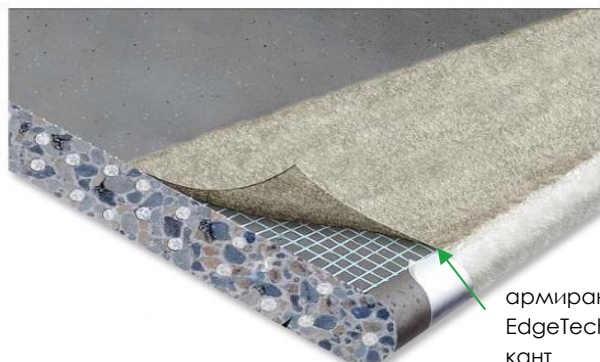


PERMABASE циментфазерна плоскост

Описание на продукта:

Циментовата плоскост PERMABASE е изградена от олекотено циментово ядро, двустранно армирано със стъклофибърна мрежа, като по този начин се сформира изключително здрава и влагоустойчива плоскост.

Циментовите плоскости PERMABASE са висококачествен продукт, който чрез иновативната технология EdgeTech застана пред останалите подобни продукти на пазара. Скосеният, допълнително армиран EdgeTech кант позволява закрепването със скрепителните средства да е максимално близо до ръба на плоскостта, без това да създава опасност от обрушване и приплъзване.



Класификация:

В съответствие с БДС EN 12467:2012



Предимства:

- ✓ Хомогенна сърцевина за по-лесно и прецизно разрязване с макетен нож
- ✓ Бърз и лесен монтаж – не изискват специални инструменти
- ✓ Изключително устойчиви на атмосферни условия – дъжд, сняг, ниски и високи температури
- ✓ Високи нива на влагоустойчивост – при продължителен контакт с вода не се разрушават или раздуват
- ✓ Стабилна основа за различни видове керамични покрития.

Технически данни:

Размери на плоскостта	
Дебелина	12.5 mm
Ширина	1200
Дължина	2000 mm
Фабричен кант	Правоъгълен (SK)
Тегло на плоскост – 12.5 mm	~ 13 kg/m ²
Технически параметри	
Якост на огъване	5.17 MPa
Якост на натиск	15.51 MPa
Реакция на огън	A1
Обща водна абсорбция	< 8 %
Коефициент на топлопроводност, λ	0.37 W/(m.K)
Цикли замръзване-размръзване	100

Приложение:Екстериорно приложение:

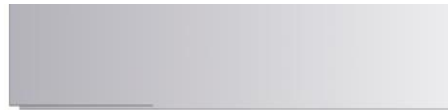
- ✓ Основа за фасадни обшивки;
- ✓ Основа за каменни и клинкерни облицовки;
- ✓ Основа за външни подови покрития;
- ✓ Изграждане на основа за външни работни платове.

Интериорно приложение:

- ✓ Стени на душкабини и обшивка на вани;
- ✓ Външна обшивка на джакузита;
- ✓ Стенни обшивки в парни бани и сауни;
- ✓ Идеална основа за подови настилки във всички помещения на дома.

Кантове:

Правоъгълните кантове (SK) позволяват бързо и лесно запълване на цялостно шпакловане с циментово лепило и армираща мрежа, като по този начин се гарантира равнинността на цялата повърхност.

**Специални препоръки:**

- ✓ Не налага използването на специални инструменти за работа, освен стандартните за сухо строителство.
- ✓ Обшивката с PERMABASE не е завършена повърхност, устойчива на атмосферни условия за дълъг много период от време.
- ✓ Препоръчително е цялостно шпакловане с циментово лепило след монтаж на плоскостите.
- ✓ Специфичните изисквания за отстояния между профилите, вида и отстоянията между винтовете, които трябва да осигурят здрава и устойчива на вятър конструкция, са отговорност на строителен инженер.

Опаковка и съхранение:

- ✓ Палетите циментфазерни плоскости да се складират в затворени помещения защитени от дъжд, слънце и други атмосферни влияния.
- ✓ Допуска се складиране до 4 бр. палета във височина.
- ✓ Качествата на продукта са гарантирани единствено, когато продуктът е съхраняван и използван правилно.

Дебелина на плоскостта	Плоскости в палет
12.5 mm	40 бр. (96 m ²)

Препоръки за безопасност при употреба:

- ✓ Продуктът не е класифициран като опасен.
- ✓ Препоръчва се използването на защитни ръкавици, маска и очила при работа с продукта, за да се предотврати риск от порязване, нараняване и напращаване.

Екипът на Technogips Pro има право да променя всяка от спецификациите, посочени в техническите данни, по своя преценка без предварително уведомяване. 2024©